

# NEOGRID |

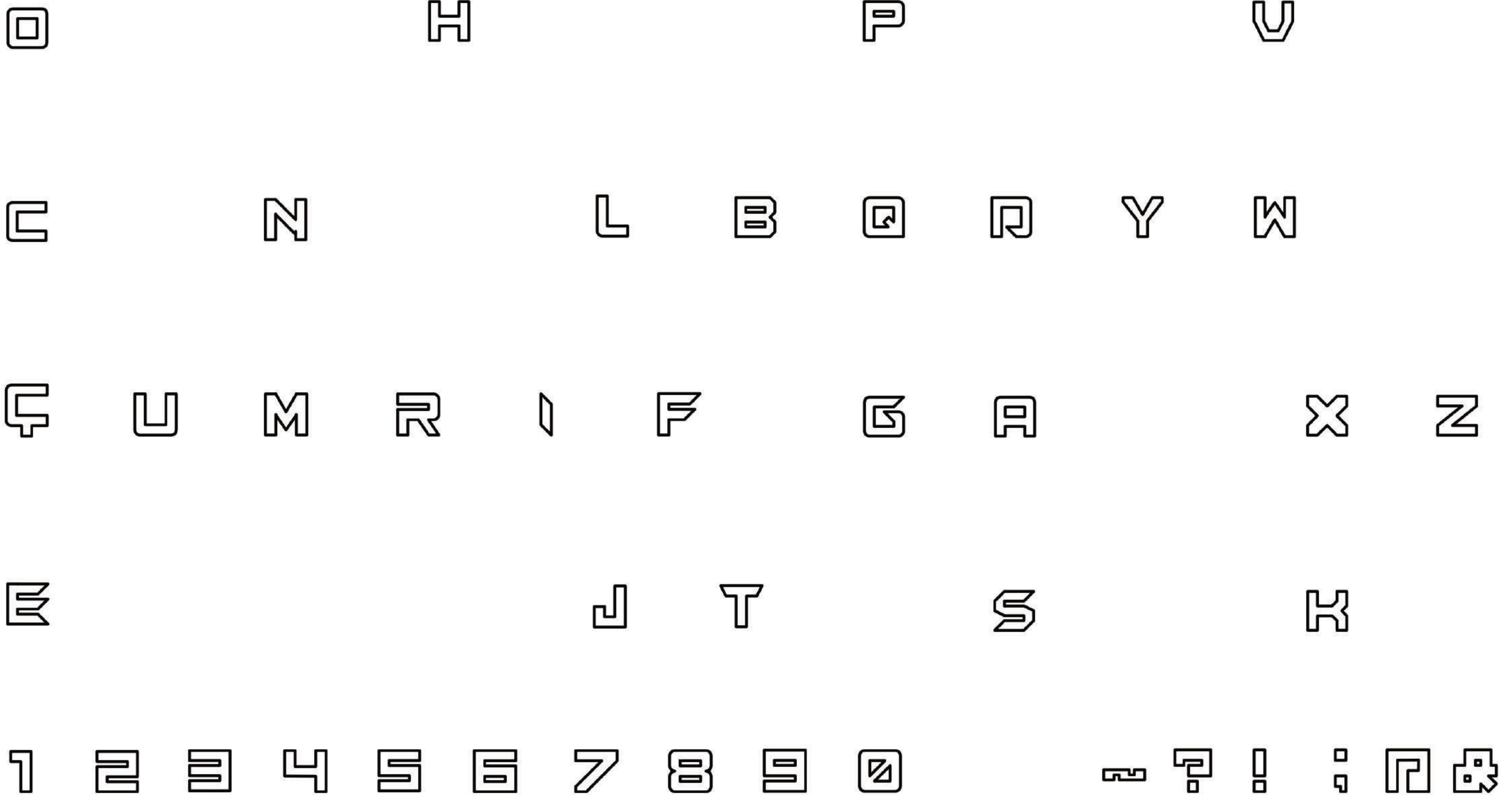
# NeoGrid | Regular

A tipografia utiliza uma malha construtiva modular que otimiza a renderização em telas, apresentando hastes horizontais e verticais alinhadas ao sistema de pixels para evitar borrões de suavização (anti-aliasing). Sua anatomia de blocos sólidos e o alto contraste entre as formas e o fundo garantem que o desenho mantenha a integridade visual mesmo em brilhos intensos ou tamanhos reduzidos de interface. O resultado é uma fonte técnica que equilibra o rigor geométrico necessário para a precisão digital com uma estética futurista, ideal para sinalização em dispositivos eletrônicos e HUDs.

Q H P U  
C N L B Q D Y W  
Ç U M R I F G A X Z  
E J T S K  
1 2 3 4 5 6 7 8 9 0 ~ ? ! ; [ &

# NeoGrid | Outline

Esta variação apresenta uma estética linear e estrutural, definida por uma anatomia vazada que preserva os eixos geométricos e as hastes angulares da versão original através de contornos precisos. Seus elementos constitutivos mantêm os cortes diagonais e a ausência de serifas, utilizando o espaço negativo para aumentar a leveza visual e garantir a legibilidade em interfaces que exigem menor densidade de informação. O resultado projeta uma identidade tecnológica sofisticada, ideal para dispositivos eletrônicos onde a legibilidade é favorecida pelo contraste de bordas, funcionando como um complemento dinâmico à variante

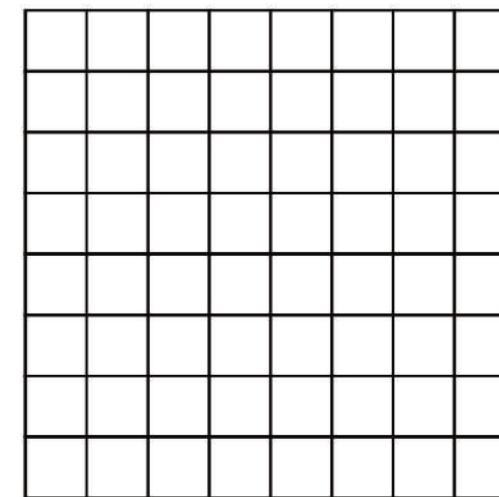
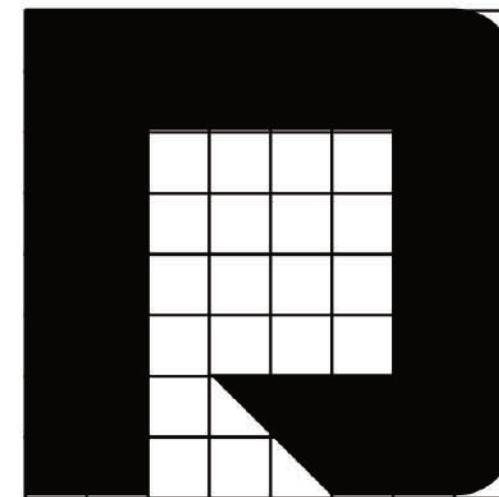
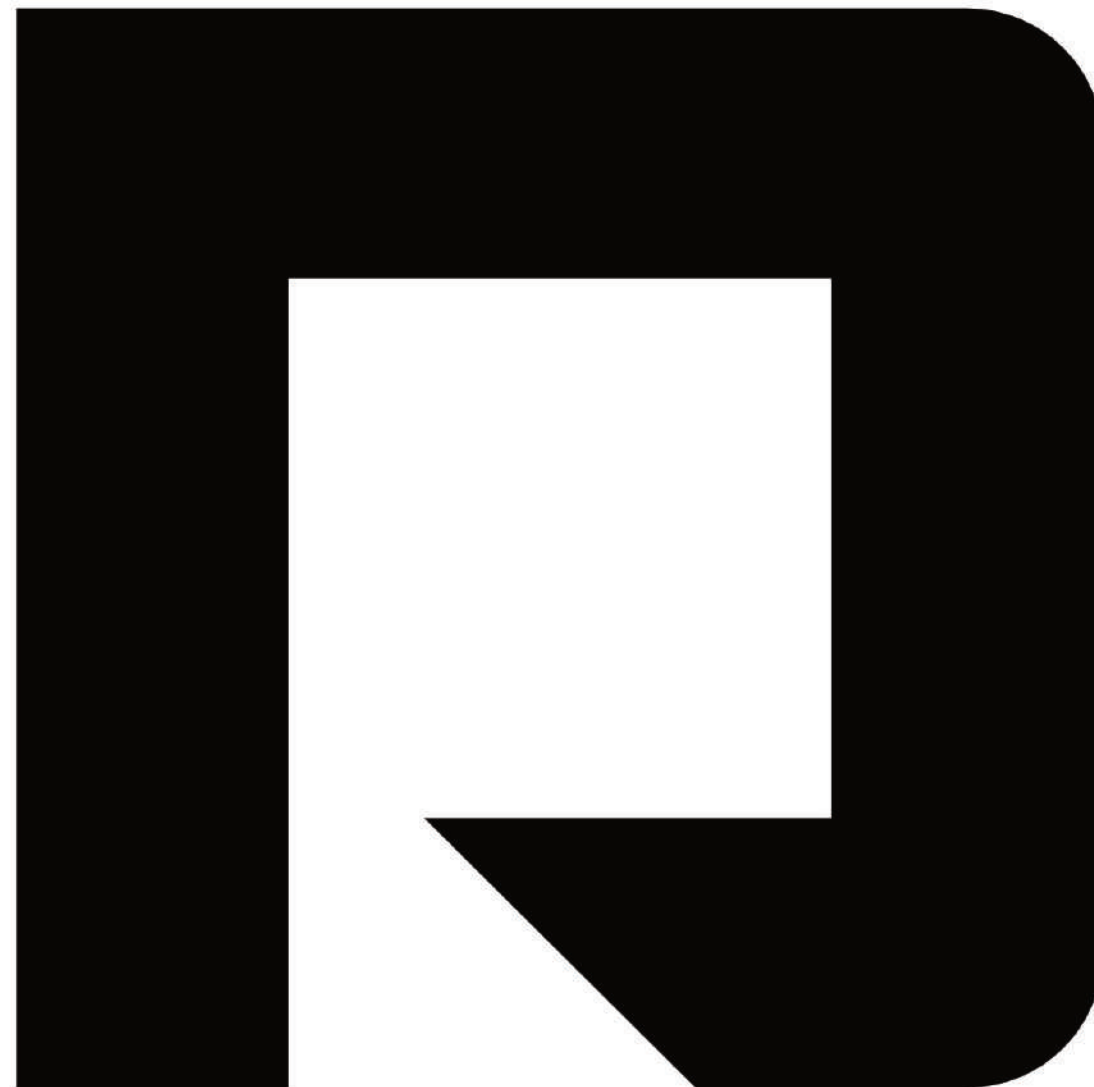


# D | NeoGrid | Regular

Tipografia 1 | 2025/2  
DESIGN | CA | UFPEL

Diego Dummer Ruas  
diegodruas@proton.me

A letra D utiliza uma anatomia híbrida com canto superior arredondado e terminação inferior em corte diagonal. Seus elementos constitutivos, como a haste espessa e o vazio central geométrico, reforçam a estética industrial e brutalista do projeto. O resultado é um glifo de alto impacto visual, ideal para logotipias em dispositivos eletrônicos.



# Modelo de Processador

Tipografia 1 | 2025/2  
DESIGN | CA | UFPEL

Diego Dummer Ruas  
diegodruas@proton.me

Este mockup aplica a tipografia em metal escovado, reforçando sua identidade para dispositivos eletrônicos. A gravação destaca glifos modulares com cortes diagonais e hastes espessas, conferindo um visual industrial e futurista ao hardware. O resultado une design brutalista e precisão técnica, mantendo alto impacto visual e legibilidade na superfície do processador.



# Pangrama | NeoGrid | Regular

Tipografia 1 | 2025/2  
DESIGN | CA | UFPEL

Diego Dummer Ruas  
diegodruas@proton.me

O pangrama demonstra a versatilidade da tipografia modular, mantendo a coesão visual e a legibilidade através de cortes diagonais sistemáticos. O resultado equilibra o peso brutalista com a precisão geométrica necessária para interfaces de alto impacto em dispositivos eletrônicos.

**THE  
QUICK BROWN  
FOX JUMPS OVER  
THE LAZY DOG  
2024**